

かたばみは、緑化造園のエキスパートです。

かたばみは、1941年に鹿島建設の山林経営部門を基盤とし、関連会社第1号として設立されました。

創立以来、山林管理業務および緑化造園業務を通じて、国土から社会インフラ、都市、建築、インテリアまで、全てのオープンスペースに最適な緑地環境を提案し、人々や地域に潤いを与え、豊かな社会発展に貢献しています。



南池袋公園

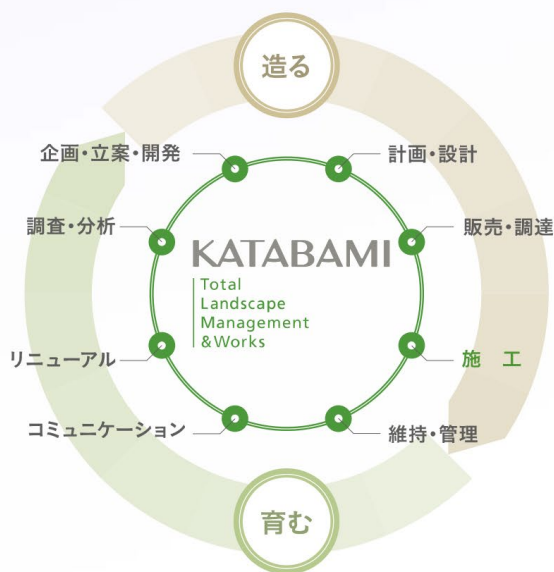
かたばみの緑のライフサイクルサービス

CONCEPT

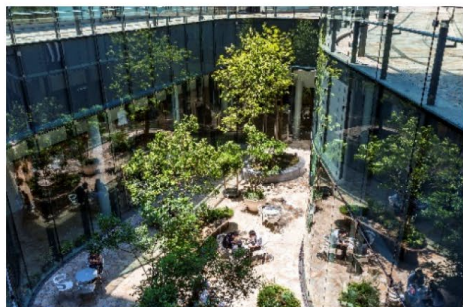
ともに造り、育む

緑地環境は生き物です。

私たちは設計や施工に加え、空間や緑の成長、利用の変化に即した管理と運営を行い、緑地環境の持つ価値を向上させます。また、鹿島グループや専門家、利用者とともに緑地環境を造り上げていくことによる、さらなる価値の増幅も目指しています。



施工—都市緑化



維持・管理—樹木診断



コミュニケーション—イベント開催



樹木のプロフェッショナルによる樹木診断

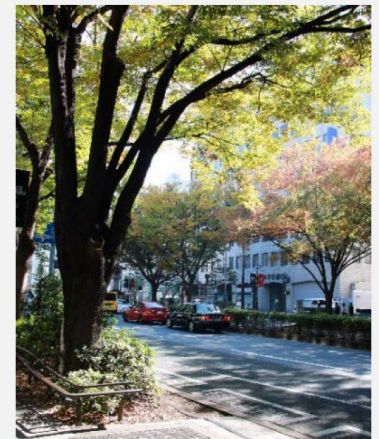
長年にわたる樹木診断実績があります。不健全木の早期発見・早期対処に加え、その後のプランニングやマネジメントまで樹木医がサポートいたします。

自治体における樹木診断の必要性

人々が安心・安全に自然とふれあえる環境を保つには、
樹木診断による不健全木の早期発見と早期対処が不可欠です。

老木や腐朽病害等に罹患した不健全な樹木は、倒木・幹折れ、枝折れなどを発生させ、歩行者や車両・近くの建物などに被害を与える危険性があります。樹木診断は、こうした不健全な樹木を早期に発見し、適切な処置を施すことにより、樹木による事故を防ぐことを目的としています。

東京都では、平成7年に表参道のケヤキ一本が突然倒木したことを受けて緊急に街路樹の調査が行われたことで、約35%の樹木に異常が見つかり、伐採・植え替えや支柱の設置等の処置が施されました。

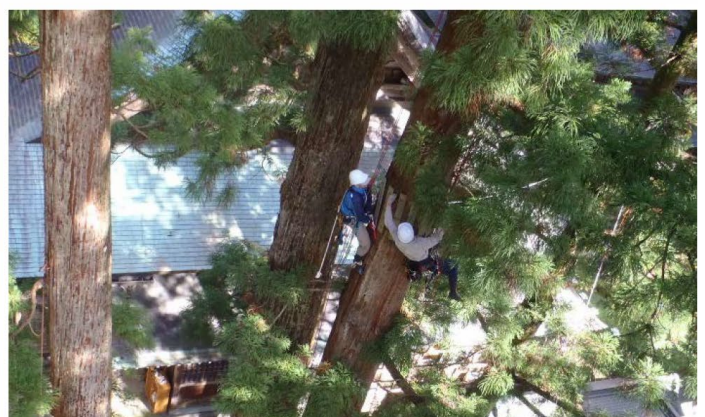


■かたばみの樹木診断実績

街路樹診断 (表参道ケヤキ並木)



大径木診断 (曹洞宗大本山 永平寺)



都内樹木診断実績(過去5年)

- 町田市街路樹診断業務
- 街路樹防災診断委託
- 港区街路樹管理委託 芝地区、芝浦港南地区における樹木診断
- 港区公園・児童遊園樹木管理委託 赤坂地区、芝浦港南地区における樹木診断
- 江戸東京たてもの園樹木調査及び樹木診断
- 渋谷駅桜丘地区再開発街路樹診断 など